

**ESTAMOS AQUÍ
PARA AYUDARLO**



Ofrecemos productos de alta calidad que sumarán seguridad y eficiencia a su negocio, pero esa no es la única ventaja que ofrecemos. Como socio en sus negocios, LiftMaster® le brinda apoyo técnico después de la venta para que sus clientes puedan confiar en usted.



— ACCESORIOS — COMPATIBLES CON LOS MOTORES CENTRALES

Ayude a sus clientes con soluciones con motores centrales para una amplia variedad de puertas enrollables con los siguientes accesorios:



Caja con cerradura de seguridad (incluida)

CM-LB120

Relé hermético de presión constante de cierre para abrir o cerrar la puerta aunque encuentre resistencia

Destrabe de freno manual para abrir la puerta en caso de un corte de energía



Adaptador de corona

CM-220CA

Facilita la adaptación de la corona del motor al diámetro externo del eje

Asegura que la puerta se levante uniformemente



Suplemento de 48 mm

CM-48SA

Reduce el diámetro interno de 60 mm de los motores de la serie LM-1600/LM-2000 para facilitar el montaje en ejes de puerta de 48 mm



Freno eléctrico

CM-ELB

Libera el motor para funcionar libremente bajo voltaje y detiene la puerta si la alimentación eléctrica se corta



Cordón de alimentación de 4 m

CM-4MEC

Prolonga el alcance para conectar el motor a la caja con cerradura o al interruptor de pared



Suplemento de 60 mm

CM-60SA

Reduce el diámetro interno de 76 mm de los motores de la serie LM-2800/LM-3600 para facilitar el montaje en ejes de puerta de 60 mm

Para colocar una orden de compra conéctese a **Dealer.LiftMaster.com**, llame a Atención al Cliente al **800.323.2276** o comuníquese con el representante de ventas de LiftMaster®.

ELEVANDO PUERTAS Y VENTAS

con
Motores Centrales LiftMaster®



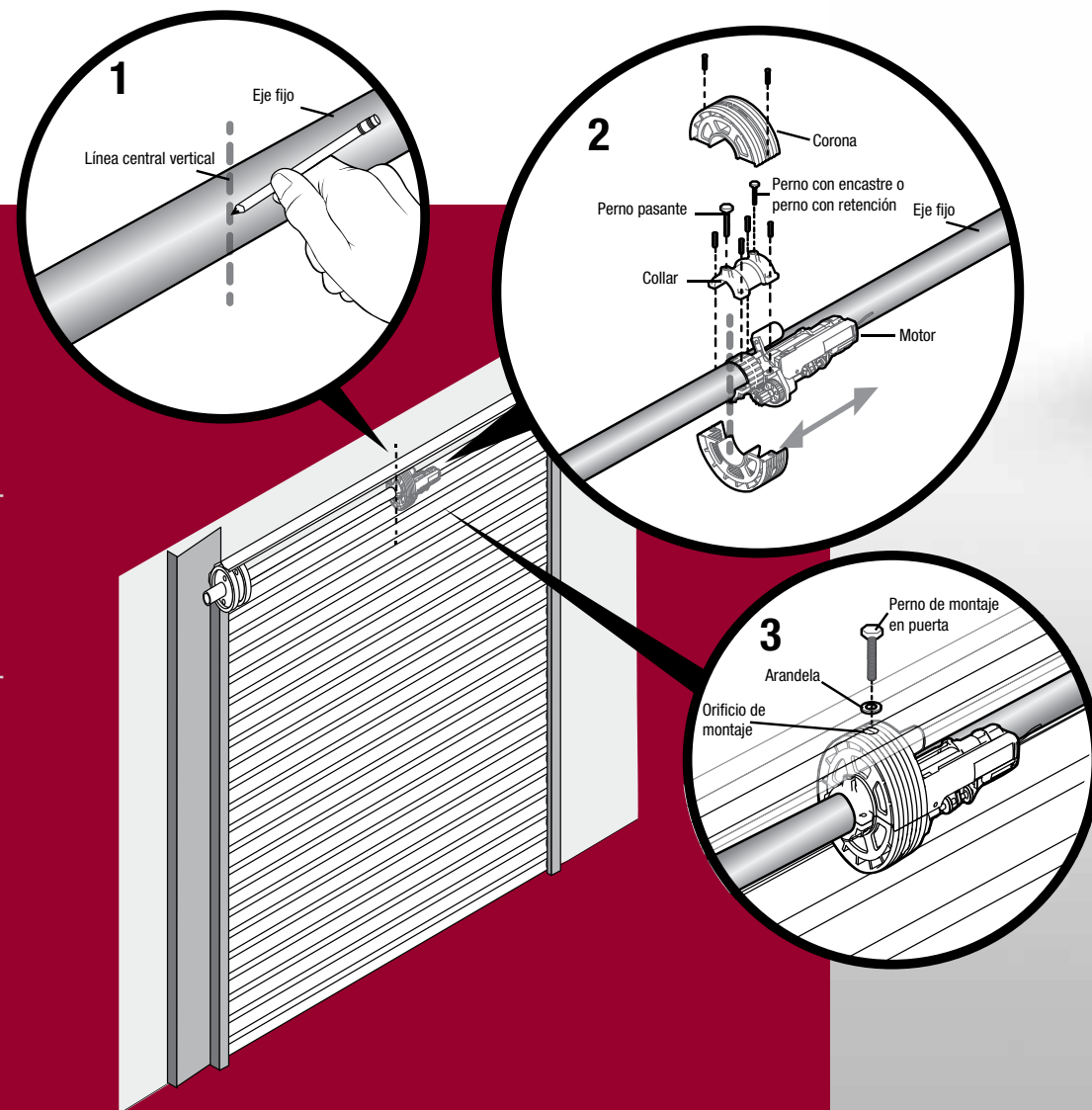
— MOTORES DE ALTA — CALIDAD FABRICADOS PARA BRINDAR MÁS RENDIMIENTO

La nueva línea de Motores Centrales de LiftMaster® ofrece el más alto rendimiento en puertas balanceadas con resorte helicoidal o resortes de banda. Con cuatro valores de potencia y dos tipos de alimentación eléctrica, sus clientes encontrarán siempre el motor apropiado para cada tipo de instalación.

¿POR QUÉ AUTOMATIZAR UNA PUERTA ENROLLABLE?

UN MOTOR CENTRAL DE LIFTMASTER ES UNA ALTERNATIVA MÁS INTELIGENTE Y SEGURA A LOS PORTONES DE APERTURA MANUAL.

- Elimina la posibilidad de averías y daños materiales causados por la caída abrupta de la puerta
- Caja hermética con cerradura de seguridad para evitar robos y brindar más seguridad
- Reduce el riesgo de lesiones personales al eliminar el mecanismo manual de apertura
- Tiene un freno manual para poder mover la puerta en caso de un corte de energía eléctrica



PRODUCTOS DURADEROS RENDIMIENTO SUPERIOR

TODOS LOS MOTORES CENTRALES
LIFTMASTER® TIENEN:

• **Pernos pasantes con retención** para fijar con seguridad el motor al eje de la puerta

• **Alojamiento de fundición de aluminio liviano y duradero** que facilita la instalación en altura

• **Frecuencias nominales de 50 Hz/60 Hz** para un funcionamiento seguro y eficiente

• **Freno electromecánico** que actúa cuando el motor se detiene y ayuda impedir la entrada no autorizada

• **+/-10% de tolerancia en el valor de voltaje** para absorber las variaciones en la línea de servicio

• **Cojinete de agujas de acero y caucho con lubricación permanente** para llevar al máximo su duración

• **Caja con cerradura de seguridad** para control de entrada, para montaje en interior o a la intemperie

• **Destrabe manual del freno** para el caso de un corte de energía eléctrica

• **Relé hermético de presión constante de cierre** resistente a la lluvia y la intemperie

LA CLAVE PARA INCREMENTAR LA SEGURIDAD



Los Motores Centrales de LiftMaster® vienen equipados exclusivamente con una caja con cerradura de seguridad para brindar mayor protección. Con una llave cilíndrica el usuario puede acceder al relé de presión constante de cierre y al freno manual para tener total control de entrada en todo momento.



LiftMaster