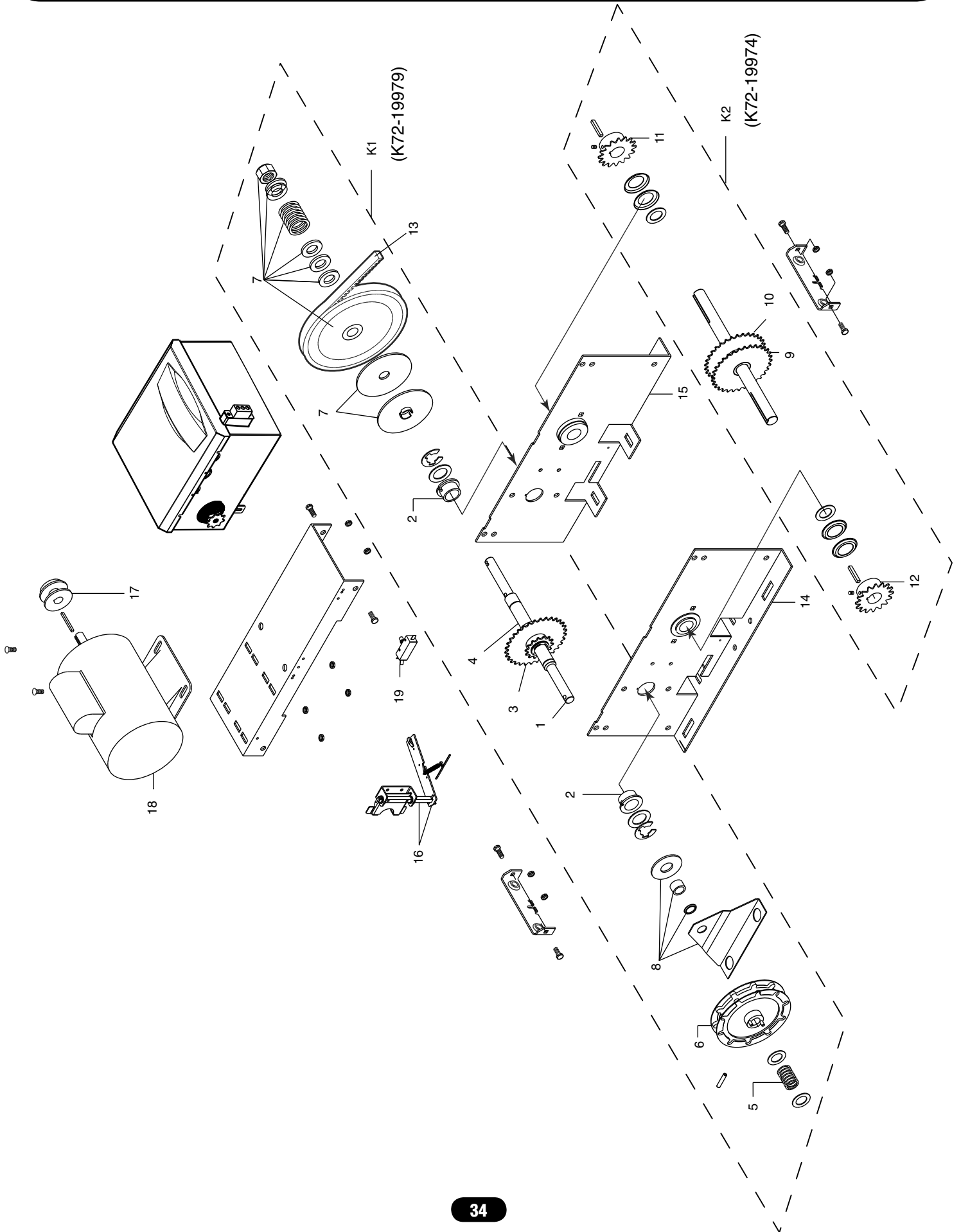


# MODELO H



# JUEGOS DE PIEZAS DE REPARACIÓN – MODELO H

## JUEGOS DE SERVICIO

COMP.	N° DE PIEZA	DESCRIPCIÓN
K1	K72-19979	Juego de eje limitador Completo, incluyendo: Eje limitador, rodamiento de brinda enchavetado de 1 pulg., conjunto de polea de cadena doble 32/14, polea de cadena, 14 dientes, anillo E recubierto, resorte de compresión, conjunto rueda de cadena, conjunto de polea, conjunto rueda de cadena, arandela de ajuste, arandela, arandela de presión, pasador de cilindro, 5/16 x 1-3/4 pulg., y pasador de cilindro, 5/16 x 2-1/2 pulg.
K2	K72-19974	Juego de montaje del eje de salida Completo, incluyendo: Eje de salida, Conjunto de polea de cadena, conjunto de polea de cadena doble 32/14, polea de cadena, 48B18 x 1 pulg. calibre, polea de cadena, 50B12 x 1 pulg. calibre, anillo, arandela, chaveta, tornillos de fijación, pasador de cilindro, y receptor delgado en pared.
		<b>NO MOSTRADO</b>
	71-B120H	Juego de conjunto de freno, 115 V
	71-B240H	Juego de conjunto de freno, 230 - 460 V
	71-B575H	Juego de conjunto de freno, 575 V Completo, incluyendo: Juego de maza de freno, palanca de desconexión del freno, disco de freno zincado, cubeta de resorte para conjunto de freno, espárrago de freno, resorte de compresión, solenoide de freno, tapa de solenoide de freno, cubeta de resorte para conjunto de freno, conjunto de placa de montaje de freno, conjunto de placa de presión de freno, chaveta semifija, y conduit.
	K73-HFRAME-L	H Juego de marco, lado izquierdo
	K73-HFRAME-R	H Juego de marco, lado derecho

## PIEZAS INDIVIDUALES

COMP.	N° DE PIEZA	DESCRIPCIÓN
1	11-19471	Eje del embrague - H
2	12-19504	Rodamiento de brinda enchavetado de 1 pulg.
3	15-19480	Conjunto de polea de cadena doble 32/14
4	15-19481	Polea de cadena, 14 dientes
5	18-11379	Resorte de compresión
6	75-10884	Conjunto rueda de cadena
7	75-19985	Conjunto de polea
8	75-19986	Conjunto guía de cadena
9	15-19478	Conjunto de polea de cadena
10	15-19480	Conjunto de polea de cadena doble 32/14
11	15-48B18LGE	Polea de cadena, 48B18 x 1 pulg. calibre
12	15-50B12LGH	Polea de cadena, 50B12 x 1 pulg. calibre
13	16-5L304	Correa dentada en V de 30.4 pulg.
14	K75-19978-L	Juego de marco (LH)*
15	K75-19978-R	Juego de marco (RH)*
16	K75-19981	Juego de brazo H
17	17-6014	Polea del motor
18	K20-1033B-LP2	Motor - modelos H3311L3, 3321L3
	K20-3033B-4P	Motor - modelos H3323L3, 3343L3
	K20-3033M-5	Motor - modelo H3353L3
	K20-1050B-2LP	Motor - modelos H5011L3, 5021L3
	K20-3050B-4P	Motor - modelos H5023L3, 5043L3
	K20-3050M-5	Motor - modelo H5053L3
	K20-1075B-2P	Motor - modelos H7511L3, 7521L3
	K20-3075B-4P	Motor - modelos H7523L3, 7543L3
	K20-3075M-5	Motor - modelo H7553L3
	K20-1100B-2LP	Motor - modelos H1011L3, 1021L3
	K20-3100B-4P	Motor - modelos H1023L3, 1043L3
	K20-3100M-5	Motor - modelo H1053L3
19	K74-19987	Interruptor de enclavamiento
		<b>NO MOSTRADO</b>
	19-48047M	Cadena, #48x47 con master
	01-19457SP	Manual del usuario

\*El elemento no está en stock. Deberá esperar un tiempo adicional para la entrega.