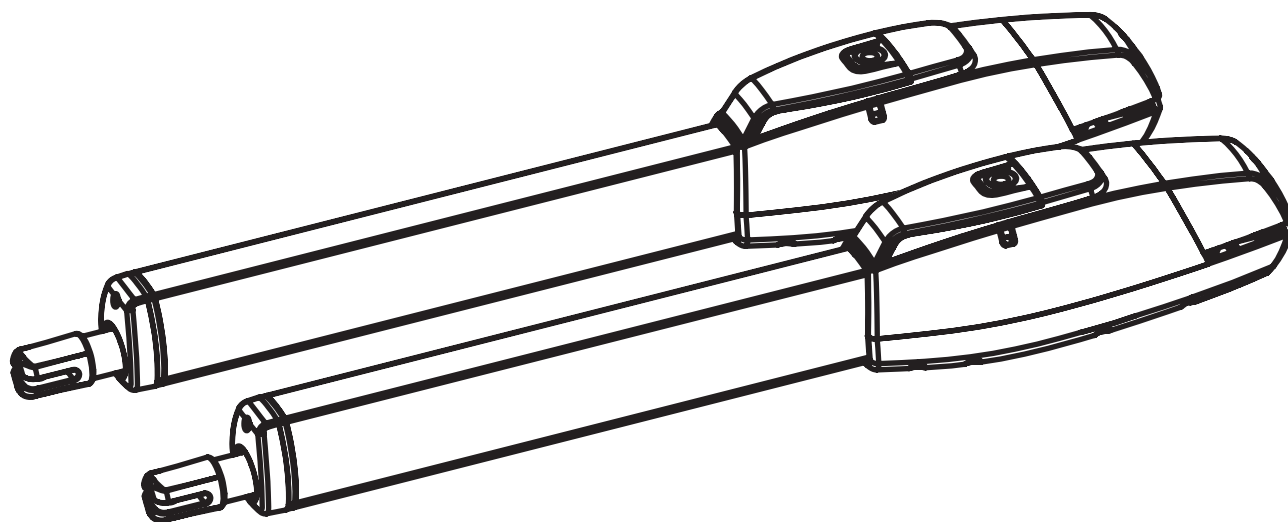


MASTIFF 400/400L

AUTOMATISMOS DE PUERTAS BATIENTES

MANUAL DE USUARIO



Reuse
Reduce
Recycle



ÍNDICE

1.1	PRECAUCIÓN GENERAL	P.1
1.2	INSTALACIÓN	P.1
	A. INSTALACIÓN ESTÁNDAR	P.1
	B. DIMENSIÓN GRÁFICO	P.2
	C. FIJACIÓN DE MOTOR	P.3
	D. CONEXIÓN DE CABLEADO	P.3
	E. DESBLOQUEO DE EMERGENCIA	P.4
1.3	CARACTERÍSTICAS TÉCNICAS	P.4
	A. CARACTERÍSTICAS TÉCNICAS	P.4
	B. DIMENSIÓN	P.5
1.4	MANTENIMIENTO	P.5

1.1 PRECAUCIÓN GENERAL:

ADVERTENCIA :

Este manual está destinado exclusivamente para personal capacitado en la instalación.

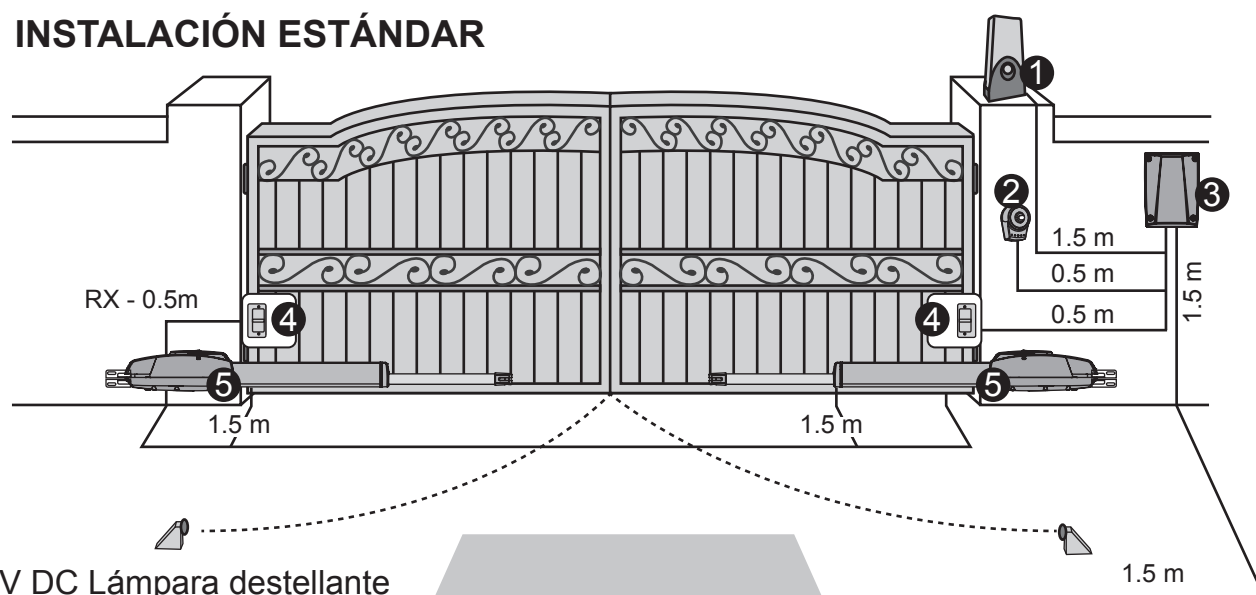
- (1) Todas las instalaciones, las conexiones eléctricas, los ajustes y las pruebas deben llevarse a cabo sólo después de la lectura y la comprensión de todas las instrucciones cuidadosamente.
- (2) Antes de realizar cualquier operación de instalación o mantenimiento, desconecte la alimentación eléctrica apagando el interruptor magnetotérmico conectado aguas arriba y aplicar la notificación de área de peligro por las regulaciones aplicables.
- (3) Asegúrese de que la estructura existente tenga los necesarios requisitos en términos de resistencia y estabilidad
- (4) Cuando es necesario, conecte la cancela motorizada al sistema de puesta a tierra, durante la fase de conexión eléctrica.
- (5) La instalación requiere personal calificado con conocimientos mecánicos y eléctricos.
- (6) Por favor mantengan todos dispositivos de control (transmisor, pulsador, selector a llave...etc) para evitar que los niños active el automatismos de puerta accidentalmente.
- (7) Para reemplazar y reparar el sistema motorizado, componentes originales deben ser aplicadas. Cualquier daño causado por las partes y los métodos inadecuados no se reclamará al fabricante del motor.
- (8) Nunca opere la unidad si tiene alguna sospecha de lo que podría ser defectuoso o daños en el sistema.
- (9) Los motores están diseñados exclusivamente para la apertura y cierre de la puerta, cualquier otro uso se considera inadecuado. Fabricante no debe ser responsable de cualquier daño resultante del uso incorrecto. Las garantía será cancelado por uso inadecuado, y el usuario debe aceptar la responsabilidad exclusiva de los riesgos.
- (10) El sistema sólo puede funcionar en buenas condiciones de funcionamiento. Siempre siga los procedimientos estándar siguiendo las instrucciones de este manual de instalación y operación.

TMT AUTOMATION INC. no será responsable por cualquier lesión, daño, o cualquier reclamo de cualquier persona o propiedad que puedan derivarse del uso incorrecto o la instalación de este sistema.

Por favor aguarde este manual para referencia de future.

1.2 INSTALACIÓN ESTÁNDAR

A INSTALACIÓN ESTÁNDAR



1. 24V DC Lámpara destellante
2. Pulsador de botón
3. Cerebro electrónico
4. Fococeldas
5. 24V DC Abre reja
6. Transmisor

B DIMENSIÓN GRÁFICO

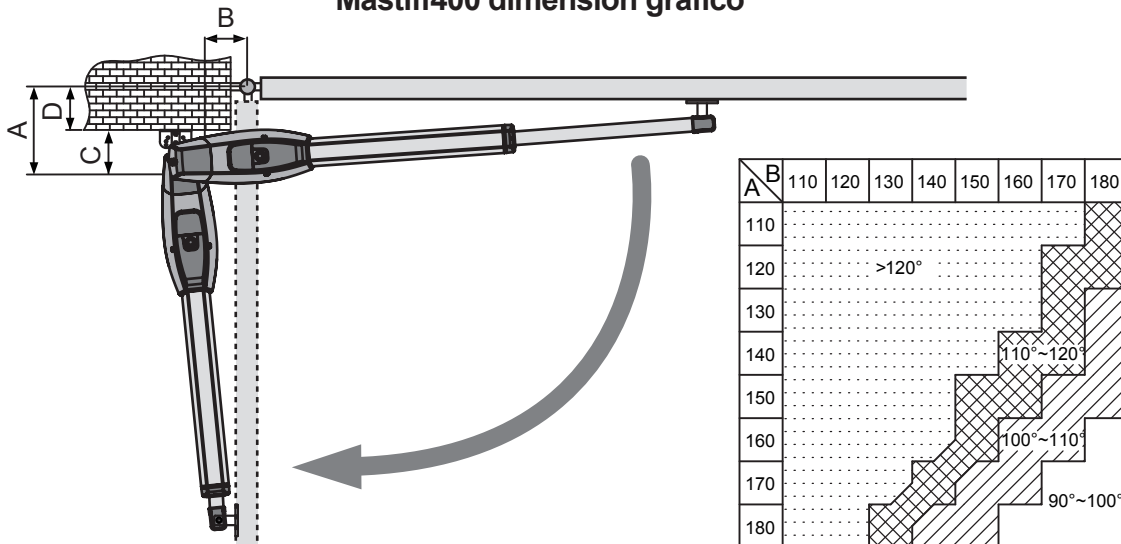
Cumplir con las medidas para su correcta instalación. Ajustar la estructura de la puerta para que se ajuste a la mejor automatización, si es necesario.

Antes de la instalación, asegúrese de que la puerta se mueva libremente y que:

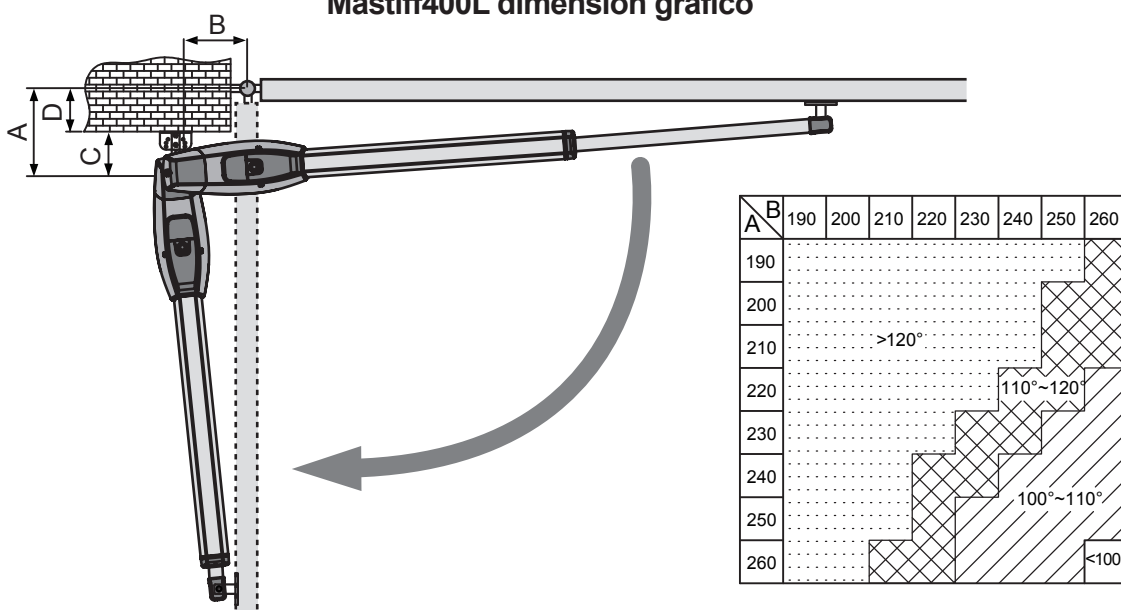
- 1) Las bisagras están colocadas correctamente.
- 2) No hay obstáculos en el área de movimiento.
- 3) No hay fricciones entre dos hojas de puerta mientras se mueve.
- 4). "C" es 139mm.
- 5). "D" puede ser medida a partir de la puerta fácilmente.
- 6). "A" = "C" + "D"
- 7). El valor de "B" puede ser calculado a partir del valor de "A" y las hojas ángulo de apertura.
Ex. Si "A"=160mm con ángulo de apertura de puerta de 100 grados, el valor de "B" es 190mm aproximadamente.

**Por favor asegúrese que "B" y "A" son similares o mismos en valor que en las hojas pueden funcionar sin problemas, también para reducir la carga del motor

Mastiff400 dimensión gráfico

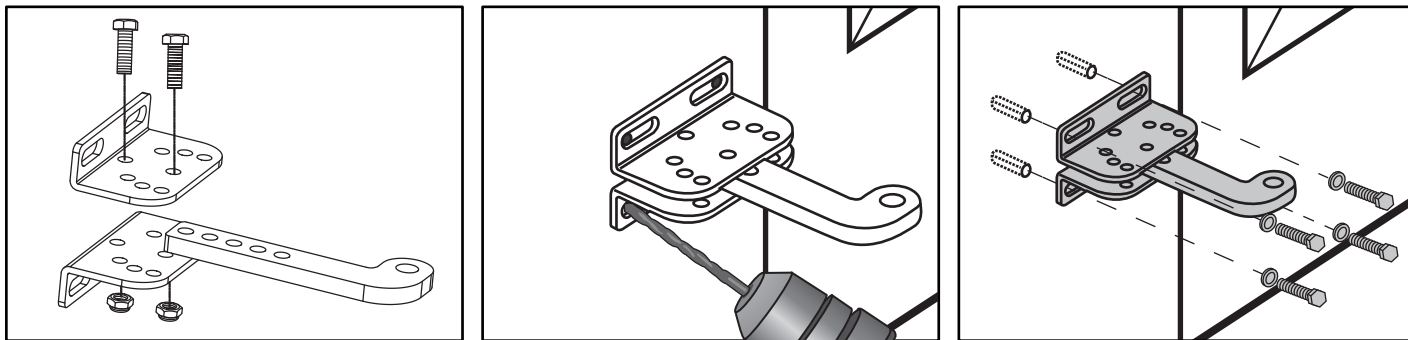


Mastiff400L dimensión gráfico



C FIJACIÓN DE MOTOR

Instale el soporte trasero y fijelo en el pilar.



Quite la cubierta del cable y fije el soporte con el pasador. Desbloquee el automatismos y coloque el pasador en la posición no.1 y no. 2

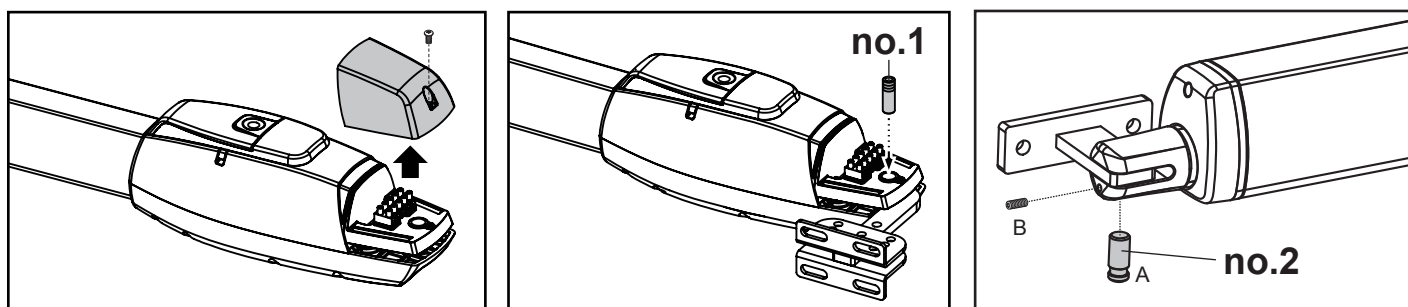
Asegúrese de que los automatismos están montados en posición horizontal sobre todo en esas posiciones.

1) Puerta en posición "CERRADA"

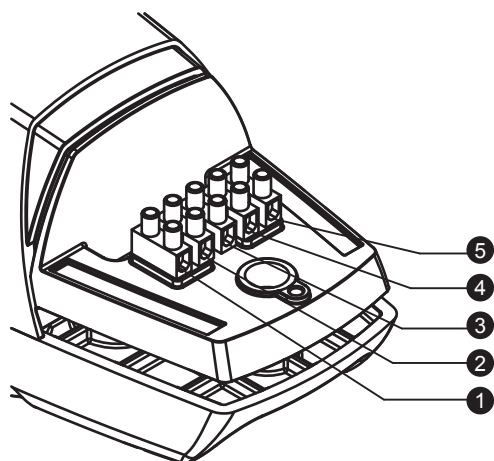
2) Puerta en posición "APERTURA"

3) Puerta en posición "45 grados"

Antes de soldar el soporte de la hoja de la puerta (si es necesario), cubra el automatismos para evitar los daños.



D CONEXIÓN DE CABLEADO:



CONECTAR MASTIFF CON UNIDAD DE CONTROL

	MOTOR ESTANDAR		CON ENCODER
1	Blanco	Motor (+)	Motor (+)
2	Amarillo	Motor (-)	Motor (-)
3	Rojo	-	Encoder (5V)
4	Verde	-	Encoder (Señal)
5	Negro	-	Encoder (GND)

SISTEMA DE CONTROL CORRESPONDENCIA

ESTANDAR	CON ENCODER
CB17	CB20

(1) Evite la tensión en el cable durante la fase de apertura y cierre

(2) Siempre conecte con el cable de tierra(GND)

E DESBLOQUEO DE EMERGENCIA

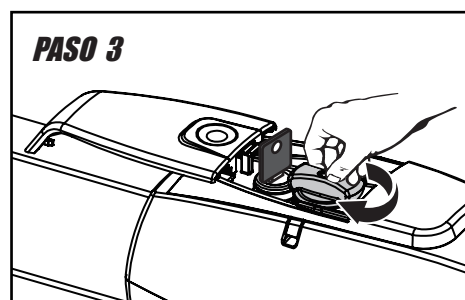
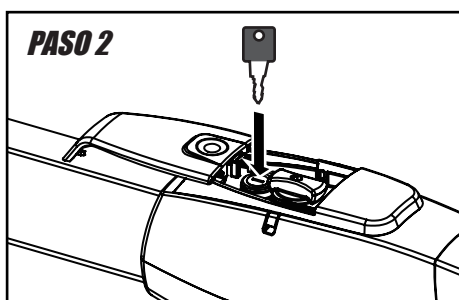
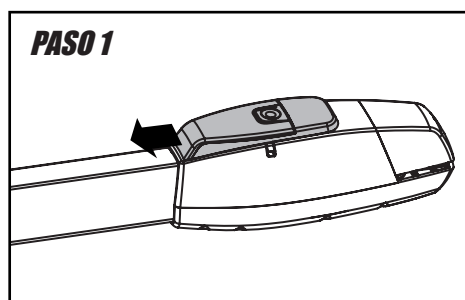
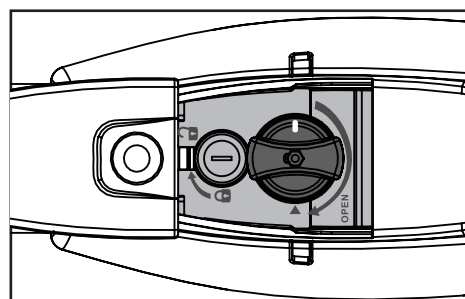
En caso de fallo de energía, empuje la tapa del desbloqueo y seguir adelante. Inserte la llave y gíre hacia la derecha para desbloquear, luego gire la perilla para liberar. Para restaurar la automatización, simplemente invierta los procedimientos anteriores.

Paso1. Empuje la tapa de la cámara de liberación y seguir adelante

Paso2. Inserte la llave y gíre hacia la derecha hasta la posición de desbloqueo

Paso3. a continuación, gire hacia la derecha el botón para liberar el motor.

Asegúrese de que la barra blanca en la perilla está en la posición opuesta a la indicación triángulo. Para restaurar la sutomatización, simplemente invierta el procedimiento anterior.

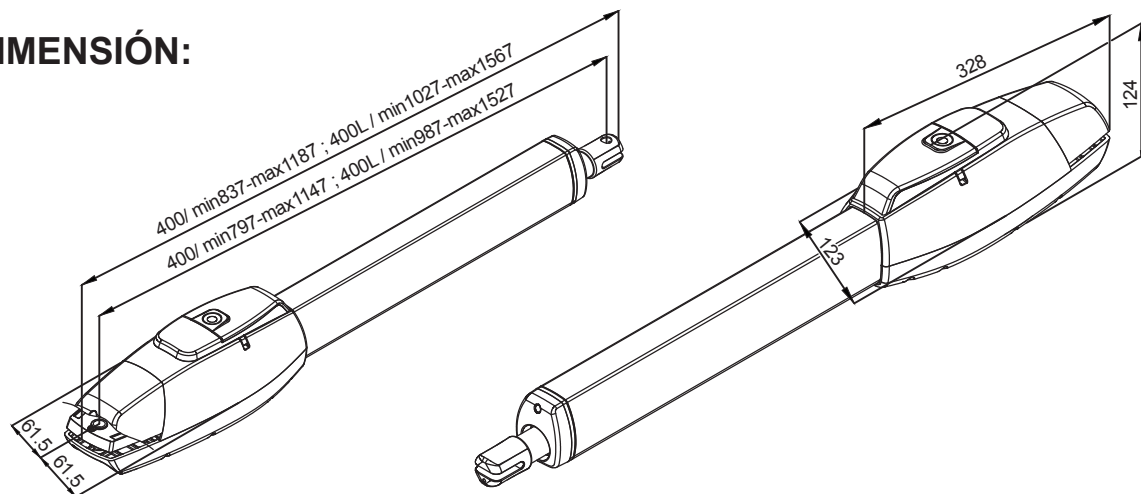


1.3 TECHNICAL FEATURES :

A TECHNICAL FEATURE:

	Mastiff 400L	Mastiff 400
Longitud de puerta maxima	5m	4m
Pesos de puerta máxima	450kg	350kg
Alimentación de fuente	110V/230Vac (50-60Hz)	110V/230Vac (50-60Hz)
Alimentación de fuente de motor	24Vdc	24Vdc
Empuje pico de engranaje	Worm gear	Worm gear
Empuje normal	4,500N	3,500N
Carrera de operación	4,000N	3,000N
Extensión de Piston	540mm	350mm
Tiempo de apertura	25.5mm/sec	25.5mm/sec
Ciclo de trabajo	<14 sec	<14 sec
Grado de protección (IP) /	20%	20%
Nivel de protección	IP44	IP44
Temperatura de trabajo /	-20°~50°	-20°~50°
Temperatura de operación		
Corriente absorbido (A)	5.5A para 10 segundos máximo	5.5A para 10 segundos máximo
Potencia Absorbida (W)	144W	144W
Desbloqueo Manual	key	key
Dimensiones	1027mm * 123mm * 124mm	837mm * 123mm * 124mm

B DIMENSIÓN:



1.4 Mantenimiento:

Realizar las operaciones siguientes al menos cada 6 meses. Si usted usa el automatismo con frecuencia, puede disminuir el período.

Desconecte la alimentación de fuente:

- (1) Limpie y lubrique los tornillos, los pernos, y la bisagra con aceite.
- (2) Compruebe los puntos de fijación están bien apretados.
- (3) Haga la conexión de cables están en buenas condiciones

Conecte la alimentación de fuente:

- (1) Compruebe los ajustes de potencia.
- (2) Compruebe el funcionamiento de desbloqueo.
- (3) Compruebe las funciones de las fotoceldas u otro dispositivo de seguridad .



Low Voltage

24V power supply
for great safety



Durability

Solid material apply
with lasting usage



Key Release

Manual release device
with easy use and
highly protection



Silence

Worm gear application
give silence operation



EZ Instal

Easy installation
and user friendly
interface