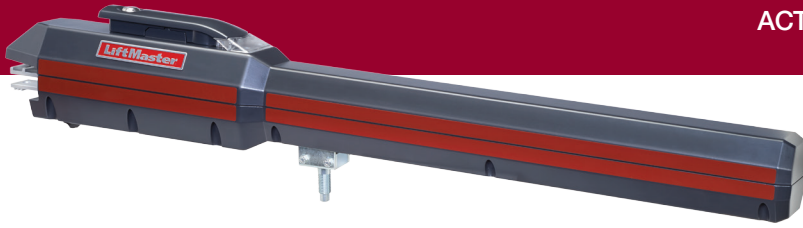


# LA500DC

ACTUADOR LINEAL DE CC PARA USO RESIDENCIAL Y COMERCIAL LIGERO



## Tecnología incomparable Seguridad y facilidad de entrada

Nuestro operador de portones batientes ofrece máxima potencia y seguridad de acceso a su propiedad. Entre a su propiedad con más seguridad que nunca. Con la tecnología MyQ®, usted puede monitorear y controlar el portón desde cualquier lugar y entrar rápidamente y con seguridad con la tecnología de radiofrecuencia sin interferencias Security+ 2.0™. Nuestra avanzada tecnología de control de consumo energético prolonga hasta 24 días\* el uso de la batería sin necesidad de recarga. Nadie más en el mercado puede ofrecerle dicha tranquilidad.

### Conectividad

- **Tecnología MyQ** para monitorear y controlar con seguridad el portón y las luces directamente con un teléfono inteligente.
- **Puede recibir alertas** por correo electrónico o con notificaciones en su dispositivo móvil. Así sabe siempre lo que sucede con su portón.
- **La aplicación móvil MyQ** se puede descargar gratuitamente sin que se requiera ninguna cuota de activación anual.

### Rendimiento

- **Batería de reserva** con capacidad para 500 ciclos\* o hasta 24 días\* de reserva cuando hay un corte de energía eléctrica.
- **Sistema preparado para energía solar** Genera energía cuando usted la necesita. Es extremadamente eficiente para elevar al máximo el rendimiento de la energía solar.
- **Tamaño del portón** para portones de hasta 5.4 metros de largo o hasta 727 kilogramos de peso.
- **Alojamiento de fundición de aluminio para uso comercial con motor de CC para servicio pesado** para responder ante las condiciones más exigentes de servicio. Arranque y parada suaves para prolongar la vida útil del operador y el resto de la instalación.

### Seguridad y protección

- **La tecnología patentada de transmisión multifrecuencial de seguridad Security+ 2.0™** prácticamente elimina toda interferencia y tiene el doble de alcance que los controles remotos comunes. Esto le brinda rapidez y seguridad.
- **Cierre rápido/prevenición de seguimiento** que evita la entrada no autorizada de vehículos.
- **Detector enchufable de circuito externo de innovador diseño** que asegura la rápida identificación de vehículos para salir o interrumpe el movimiento si hay un vehículo en la trayectoria.
- **Entradas de seguridad** para la integración de dispositivos de seguridad. Cada punto con riesgo de atrapamiento debe estar protegido con su propio dispositivo.
- **Aprobado por UL/cUL**, bajo las normas más exigentes de la industria.

### ACCESORIOS OPCIONALES:



#### LiftMaster Internet Gateway (828LM)\*\*\*

Reciba alertas, observe y active el portón con un dispositivo conectado a Internet, desde cualquier lugar del mundo.



#### Monitor de puerta y portón (829LM)

Para monitorear y cerrar el portón desde cualquier lugar de su propiedad. \*\*\*



#### Interruptor de luz remoto (823LM)

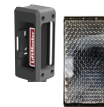
Puede encender luces a distancia en el garaje, el patio o la casa.



#### Controles remotos de 2 y 4 botones Security+ 2.0™ (892LT) (894LT)



Un botón controla un operador de portón y el otro una puerta de garaje. Puede programarse para códigos de Security+® o Security+ 2.0™



#### Sensor fotoeléctrico retrorreflejante para protección contra atrapamiento (CPS-RPEN4GM)\*\*

Protege su propiedad. Unilateral significa que no debe incurrir en el gasto de hacer zanjas ni cableado.



#### Panel solar (SOLPNL10W12V)

Se ofrece opción de panel solar. Sistema eficiente y fiable.

# LA500DC

ACTUADOR LINEAL DE CC PARA USO RESIDENCIAL Y COMERCIAL LIGERO

## CARACTERÍSTICAS

### DESCONEXIÓN MANUAL CON LLAVE

Ofrece una manera simple de accionar el portón manualmente.

### PROGRAMACIÓN FLEXIBLE

Puede programarse para que el portón se abra automáticamente cuando hay un corte de energía o la batería se hubiera agotado.

### DEMORA DE CIERRE SINCRONIZADA

Detecta la velocidad y posición de cada hoja y regula la velocidad para que el portón primario cierre último, evitando así todo posible daño al portón.

### CIERRE SIMULTÁNEO SINCRONIZADO

Cierra las hojas del portón simultáneamente.

### COMUNICACIÓN INALÁMBRICA ENTRE DOS PORTONES. (CON UN SEGUNDO TABLERO DE CONTROL)

Evita las marcas poco estéticas de inserción de conductos para comunicación entre dos portones.

### RELÉS AUXILIARES PROGRAMABLES

2 relés programables con 6 opciones cada uno, que simplifican la integración de funciones adicionales. Activa/desactiva dispositivos en las posiciones abierto y cerrado.

### CONTROL AVANZADO DE TRÁFICO

Protege su propiedad.

### PREVENCIÓN DE SEGUIMIENTO

Evita la entrada no autorizada de vehículos. El portón se detendrá durante el cierre si un vehículo entra al circuito de detección o interrumpe el haz fotoeléctrico. El portón terminará de cerrarse cuando vehículo retroceda.

### CIERRE RÁPIDO

Cierra el portón inmediatamente después de que un vehículo sale del circuito de detección.

### LÍMITE ELECTRÓNICO PROGRAMABLE CON PULSADOR

Mantiene precisamente la posición del portón durante su movimiento. Retiene las calibraciones de apertura y cierre en todo momento, aún después de activar la operación manual.

### COMPATIBLE CON HOMELINK®

Versión 4 y posteriores.

### RECEPTOR RADIOFRECUENCIAL SECURITY +2.0™ INTEGRADO

Hasta 50 controles remotos.

### GARANTÍA

Dos años.

### INDICACIÓN DE DIAGNÓSTICO CON LED

Fácil de interpretar, simplifica la instalación y el diagnóstico de fallas.



## ESPECIFICACIONES TÉCNICAS

### ALIMENTACIÓN ELÉCTRICA

Funcionamiento normal con corriente alterna de 120/230V Ø (tablero de control estándar).

### ALIMENTACIÓN DE ACCESORIOS

24VDC, 500 mA de salida  
Alimentación conmutable y no conmutable.

### PICOS

Supresión de picos de calidad industrial para entradas de alto y bajo voltaje.

### TEMPERATURA DE SERVICIO

-40C (-40° F) a 60C (140°F).

### VELOCIDAD DE DESPLAZAMIENTO

90 grados de apertura en 15 a 17 segundos.

## CONSTRUCCIÓN

### MOTOR

24VDC para servicio continuo.

### TIPO DE SERVICIO DEL OPERADOR

Servicio continuo, 300 ciclos por día.

### CHASIS

Alojamiento de fundición de aluminio para servicio comercial.

### REDUCTOR DE TORNILLO SINFIN

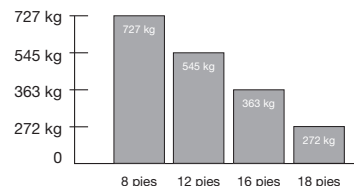
Transmisión metálica maquinada con precisión, en alojamiento con lubricante.

### PESO DEL OPERADOR

Brazo actuador 15.9 kilogramos  
Caja estándar de control 5.9 kilogramos  
• Incluye dos (2) baterías 7AH.  
Caja XL de control 13.6 kilogramos  
• Las baterías se envían por separado.

### CAPACIDAD RECOMENDADA

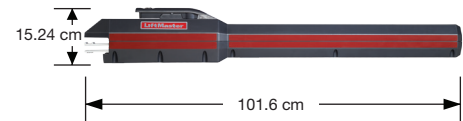
Capacidad de giro



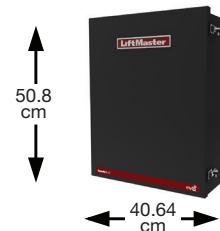
### CON BATERÍA DE RESERVA

BATERÍA	CICLOS	TIEMPO CON BATERÍA
2-7 AH	500	24 días

### DIMENSIONES



**LA500CONTDC**  
Tablero estándar de control



**LA500CONTXLMDC**  
**XLSOLARCONTDC**  
Tablero de control grande

\* Instalación básica con controles remotos programados. No incluye el consumo de los accesorios agregados. Se recomiendan los accesorios de bajo consumo LiftMaster® para prolongar los ciclos y el tiempo de operación con batería de reserva.

\*\*El alto rendimiento de LiftMaster ahorra energía cuando funciona con batería o energía solar.

\*\*\*El funcionamiento de LiftMaster Internet Gateway depende de la comunicación con el operador de portón compatible con MyQ. La comunicación con tecnología MyQ puede estar limitada por la distancia y los materiales de la construcción. El alcance aproximado es de 91.5 metros.

Los operadores de portón LiftMaster cumplen con las normas UL 325. Para cumplir con las normas UL 325 debe instalarse protección externa contra atrapamiento. El técnico de instalación recomendará los dispositivos que correspondan, tal como sensores fotoeléctricos o sensores de borde.