

# Produktdatenblatt

## Schwenkbare Überladebrücke

### Crawford DB6050F / DB6050MZ

ASSA ABLOY

ASSA ABLOY Entrance Systems

The global leader in  
door opening solutions



# Urheberrecht und Haftungsausschluss

Auch wenn der Inhalt dieser Dokumentation mit größtmöglicher Sorgfalt zusammengestellt wurde, haftet ASSA ABLOY Entrance Systems nicht für Schäden, die auf Fehler oder Auslassungen in dieser Dokumentation zurückzuführen sind. Wir behalten uns außerdem das Recht vor, ohne vorherige Benachrichtigung technische Veränderungen/Ersetzungen vorzunehmen.

Die Inhalte dieser Dokumentation stellen keine Grundlage für Rechte irgendeiner Art dar.

Farbhinweis: Aufgrund unterschiedlicher Druckverfahren kann es zu Farbabweichungen kommen.

Die Bezeichnungen ASSA ABLOY, Besam, Crawford, Megadoor, Albany sowie ihre entsprechenden Firmenlogos sind Beispiele für Warenzeichen, die Eigentum von ASSA ABLOY Entrance Systems oder Unternehmen der ASSA ABLOY Group sind.

Copyright © ASSA ABLOY Entrance Systems AB 2006-2014.

Kein Teil dieser Dokumentation darf ohne vorherige schriftliche Genehmigung durch ASSA ABLOY Entrance Systems durch Scannen, Ausdrucken, Fotokopieren, Mikrofilm oder Sonstiges vervielfältigt oder veröffentlicht werden.

Alle Rechte vorbehalten.

# Inhalt

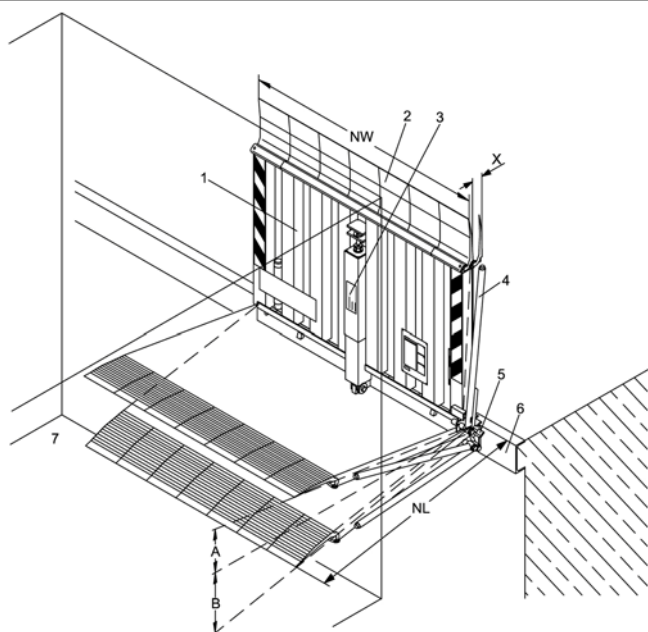
Urheberrecht und Haftungsausschluss .....	2
Inhalt .....	3
1. DB6050F Schwenkbare Überladebrücke .....	4
1.1 Verwendung.....	4
1.2 Betriebsmodus .....	4
1.3 Abmessungen .....	4
1.4 Bedienhebel .....	4
1.5 Gebäudespezifikationen.....	5
1.5.1 Vorbereitungen an der Verladebuchtkante.....	5
1.5.2 Montage an der Verladebuchtkante.....	5
2. DB6050MZ Schwenkbare Überladebrücke .....	6
2.1 Verwendung.....	6
2.2 Betriebsmodus .....	7
2.3 Abmessungen .....	7
2.4 Bedienhebel .....	7
2.5 Gebäudespezifikationen.....	7
2.5.1 Vorbereitungen an der Verladebuchtkante.....	7
2.5.2 Montage an der Verladebuchtkante.....	8
3. Auswahlhilfe .....	9
3.1 Tragkraft gemäß EN 1398.....	9
3.1.1 Nennlast.....	9
3.1.2 Achslast .....	9
3.1.3 Dynamische Last .....	9
3.2 Auswahl Tragkraft.....	9
3.2.1 Beispiel .....	9
4. Service .....	10
Index .....	11

# 1. DB6050F Schwenkbare Überladebrücke

## 1.1 Verwendung

Die stationäre Crawford DB6050F Schwenkbare Überladebrücke ist eine stationäre Überladebrücke für einen höheren Arbeitsbereich bis zu 300 mm Höhenausgleich. Dank des segmentierten Keiles aus Aluminium liegt die Überladebrücke sicher auf dem Fahrzeugboden auf, auch wenn dieser horizontal uneben ist. Alle Stahlteile sind feuerverzinkt, was die stationäre Crawford DB6050F Schwenkbare Überladebrücke sehr robust und ideal für Anwendungen mit besonderen Anforderungen an die Hygiene macht.

Die neuen Besonderheiten dieser Überladebrücke gewährleisten, dass sie den neuen Europäischen Standards EN 1398 entsprechen.



- 1 Überladebrückenplateau
- 2 Segmentierter Klappkeil aus Aluminiumlegierung
- 3 Ausgleichgewichtsfeder
- 4 Bedienhebel
- 5 Verriegelung
- 6 Eingegossene Schiene
- 7 Fahrzeugboden
- NL Nennlänge (Drehpunkt des Scharniers an der Keilkante)
- NW Nennbreite
- A Niveausgleich über Verladebucht
- B Niveausgleich unter Verladebucht
- X Freiraum 250 mm

## 1.2 Betriebsmodus

Die stationäre Crawford DB6050F Schwenkbare Überladebrücke wird fest an einen eingegossenen Kanal an der Wand der Verladebucht angeschweißt. Die Ausgleichgewichtsfedern verringern das Gewicht, wenn die Überladebrücke manuell positioniert wird, und ermöglichen die Anpassung an schwankende Fahrzeughöhen während des Be-/Entladevorganges. Der Keil aus einer Aluminiumlegierung ist segmentiert. Dies gewährleistet, dass er sich an seitliche Verbiegungen über die Breite des angedockten Fahrzeuges anpassen kann. Wenn sie nicht verwendet wird, wird die Überladebrücke senkrecht gelagert und kann verriegelt werden, um eine unautorisierte Verwendung zu verhindern.

## 1.3 Abmessungen

NL	A*	B*
1200	175	245
1500	225	295
1750	265	340
2000	310	390

Nennbreite NB für alle Größen: 1500, 1750, 2000

Traglast für alle Größen: 60 kN

\* In den Abbildungen ist der Versatz der Stützsegmente berücksichtigt.

## 1.4 Bedienhebel

### Standard

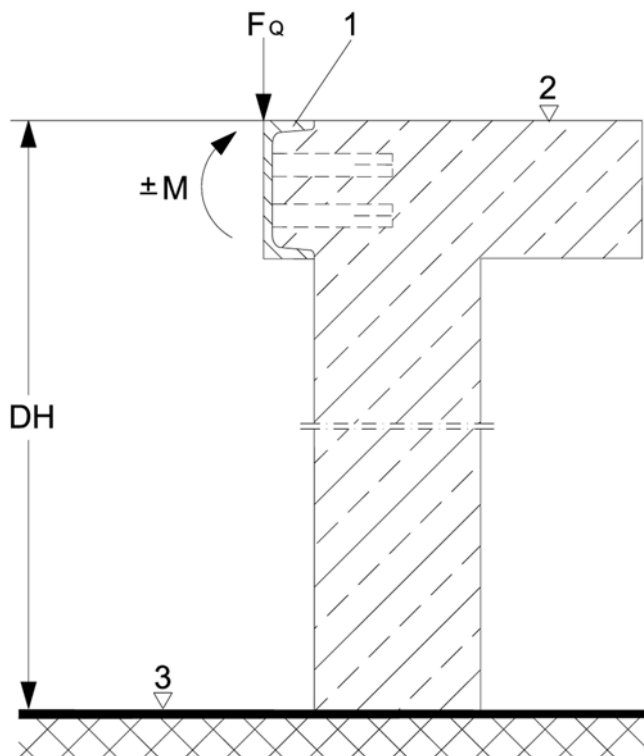
Ein Bedienhebel für Brücken aller Größen, außer 2.000 mm \* 2.000 mm. Brücken mit 2.000 mm \* 2.000 mm müssen von zwei Personen bedient werden, weshalb zwei Bedienhebel installiert werden.

### Optional

Zusätzlicher Bedienhebel (für alle Größen, außer 2.000 mm \* 2.000 mm, wo dieser Standard ist).

## 1.5 Gebäudespezifikationen

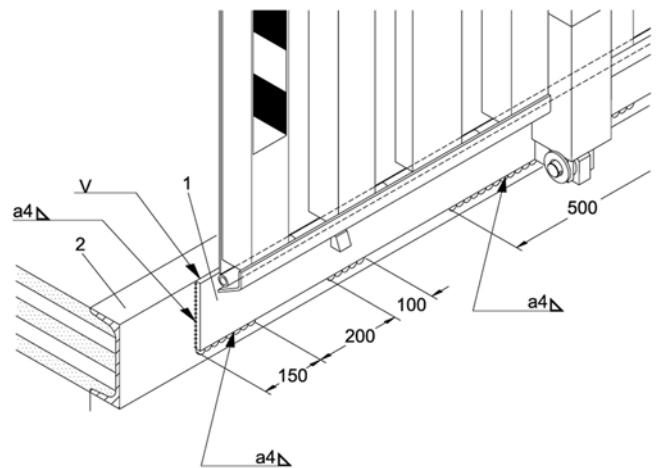
### 1.5.1 Vorbereitungen an der Verladebuchtkante



FQ	Zugfestigkeit Querrichtung = 84 kN
M	Maximales Biegemoment (kNm)
DH	Rampenhöhe
1	U 200 DIN 1026 oder 203 x 76 RSC (empfohlen)
2	Oberkante fertiger Fußboden
3	Fahrbahn

NL	Maximales Biegemoment M, das auf die Verladekante ausgeübt wird (kNm)		
	NW = 1500	NW = 1750	NW = 2.000
1200	5,4	6,3	7,5
1500	8,3	9,0	10,1
1750	11,4	12,3	13,6
2000	14,0	16,0	17,0

### 1.5.2 Montage an der Verladebuchtkante



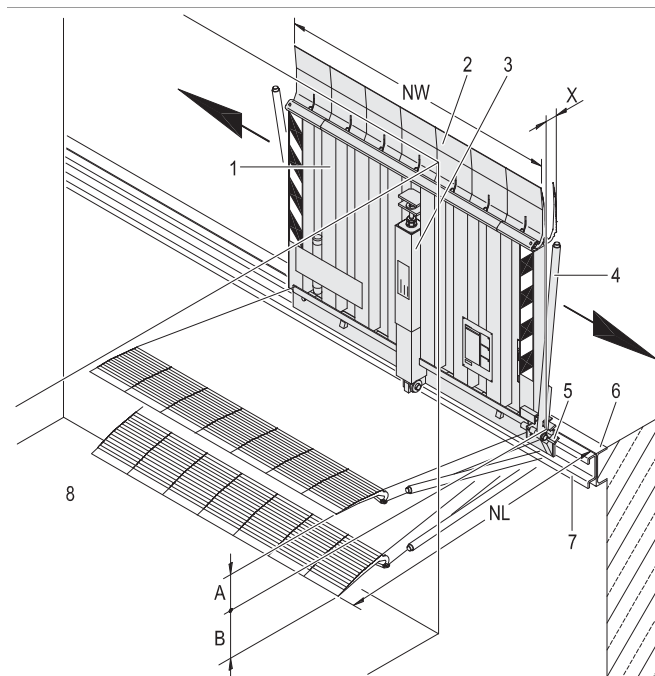
- 1) Führungsschiene
- 2) Eingegossene Schiene

## 2. DB6050MZ Schwenkbare Überladebrücke

### 2.1 Verwendung

Die schwenkbare Version der Crawford Schwenkbare Überladebrücke DB6050MZ bewegt sich seitwärts auf Führungsschienen und wurde für höhere Arbeitsbereiche von bis zu 300 mm Höhenausgleich entwickelt. Dank des segmentierten Keiles aus Aluminium liegt die Überladebrücke sicher auf dem Fahrzeugboden auf, auch wenn dieser horizontal uneben ist. Alle Stahlbauteile der schwenkbaren Überladebrücke Crawford DB6050MZ sind feuerverzinkt, wodurch sie besonders langlebig und ideal für Anwendungen im Hygienebereich geeignet ist. Die Überladebrücke ist auch ohne Führungsschienen erhältlich. Außerdem ist die Crawford DB6050MC erhältlich. Diese Ausführung ist abgesehen von der Führungsschiene identisch. Die schwenkbare Überladebrücke Crawford DB6050MZ wurde für Neuinstallationen mit einer vereinfachten Führungsschiene versehen. Die Crawford DB6050MC wurde entwickelt, um vorhandene Überladebrücken zu ersetzen, da dann das vorhandene C-Profil wieder verwendet werden kann.

Die neuen Funktionen dieser Überladebrücke stellen sicher, dass sie die neuen europäischen Standards EN 1398 erfüllt.



- |    |   |
|----|---|
| 1  | Überladebrückenplateau                                |
| 2  | Segmentierter Klappkeil aus Aluminiumlegierung        |
| 3  | Ausgleichsgewichtsfeder                               |
| 4  | Bedienhebel   |
| 5  | Verriegelung  |
| 6  | Eingegossene Schiene                                  |
| 7  | Führungsschiene                                       |
| 8  | Fahrzeugboden   |
| NL | Nennlänge (Drehpunkt des Scharniers an der Keilkante) |
| NW | Nennbreite  |
| A  | Niveaue Ausgleich über Verladebucht                   |
| B  | Niveaue Ausgleich unter Verladebucht                  |
| X  | Freiraum 250 mm                                       |



## 2.2 Betriebsmodus

Die schwenkbare Version der Überladebrücke Crawford DB6050MZ wird an Lagern in einer Führungsschiene (separat erhältlich) montiert, die wiederum an eine eingegossene Führungsschiene an der Verladebuchtwand angeschweißt sein muss. Sie kann dann final positioniert werden, indem Sie in der Schiene bewegt wird.

Die schwenkbare Überladebrücke Crawford DB6050MZ wird manuell durch Lösen der Verriegelung am Griff/an den Griffen und Absenken des Plateaus auf den Fahrzeugboden bedient. Die Ausgleichsgewichtsfedern verringern das Gewicht, wenn die Überladebrücke manuell positioniert wird, und ermöglichen die Anpassung an schwankende Fahrzeughöhen während des Be-/Entladevorganges.

Der Keil aus einer Aluminiumlegierung ist segmentiert. Dies gewährleistet, dass er sich an seitliche Verbiegungen über die Breite des angedockten Fahrzeuges anpassen kann. Wenn sie nicht verwendet wird, wird die Überladebrücke senkrecht gelagert und kann verriegelt werden, um eine unautorisierte Verwendung zu verhindern.

## 2.3 Abmessungen

NL	A*	B*
1200	175	245
1500	225	295
1750	265	340
2000	310	390

Nennbreite NB für alle Größen: 1500, 1750, 2000

Traglast für alle Größen: 60 kN

\* In den Abbildungen ist der Versatz der Stützsegmente berücksichtigt.

## 2.4 Bedienhebel

### Standard

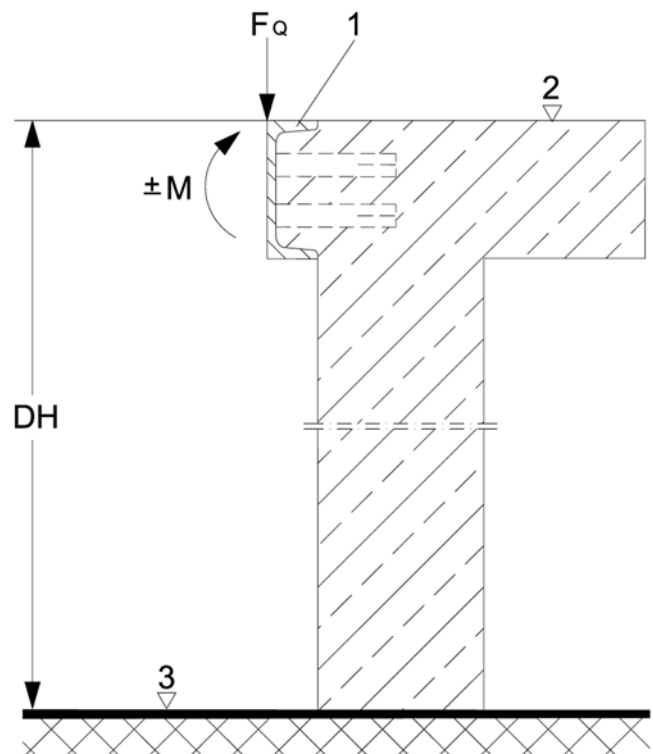
Ein Bedienhebel für Brücken aller Größen, außer 2.000 mm \* 2.000 mm. Brücken mit 2.000 mm \* 2.000 mm müssen von zwei Personen bedient werden, weshalb zwei Bedienhebel installiert werden.

### Optional

Zusätzlicher Bedienhebel (für alle Größen, außer 2.000 mm \* 2.000 mm, wo dieser Standard ist).

## 2.5 Gebäudespezifikationen

### 2.5.1 Vorbereitungen an der Verladebuchtkante

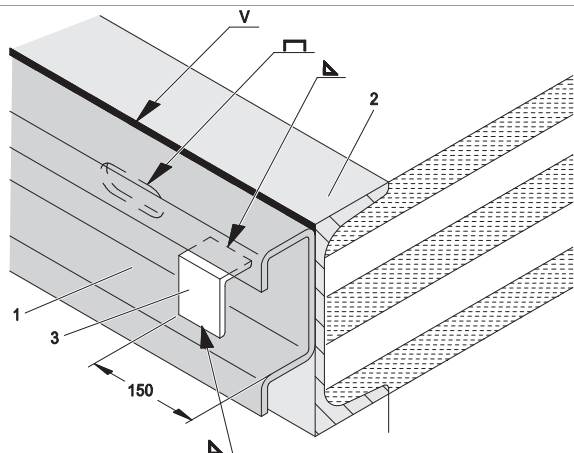


FQ	Zugfestigkeit Querrichtung = 84 kN
M	Maximales Biegemoment (kNm)
DH	Rampenhöhe
1	U 200 DIN 1026 oder 203 x 76 RSC (empfohlen)
2	Oberkante fertiger Fußboden
3	Fahrbahn

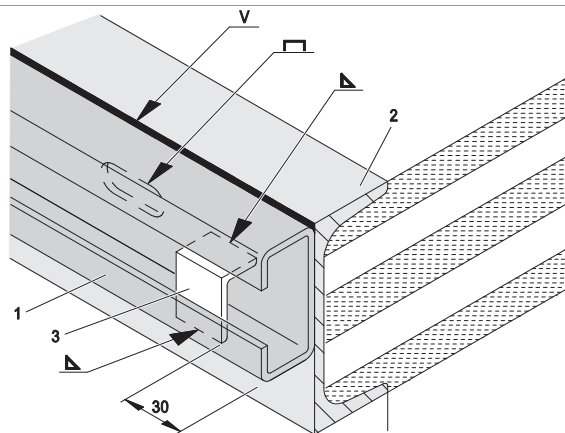
NL	Maximales Biegemoment M, das auf die Verladekante ausgeübt wird (kNm)		
	NW = 1500	NW = 1750	NW = 2.000
1200	5,4	6,3	7,5
1500	8,3	9,0	10,1
1750	11,4	12,3	13,6
2000	14,0	16,0	17,0

## 2.5.2 Montage an der Verladebuchtkaute

DB6050MZ Führungsschiene (Neuinstallation)



DB6050MC Führungsschiene (bereits vorhanden)



- 1) Führungsschiene
- 2) Eingegossene Schiene
- 3) Endanschlag



## 3. Auswahlhilfe

### 3.1 Tragkraft gemäß EN 1398

Die EN 1398 beschreibt drei zentrale Definitionen zur Tragkraft.

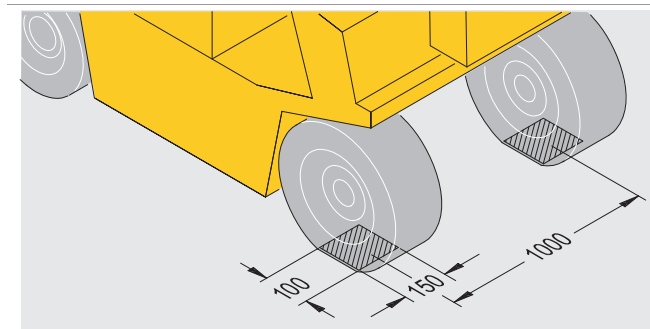
#### 3.1.1 Nennlast

Mit Nennlast bezeichnet man das Gesamtgewicht der Güter, des Gabelstaplers und des Fahrers.



#### 3.1.2 Achslast

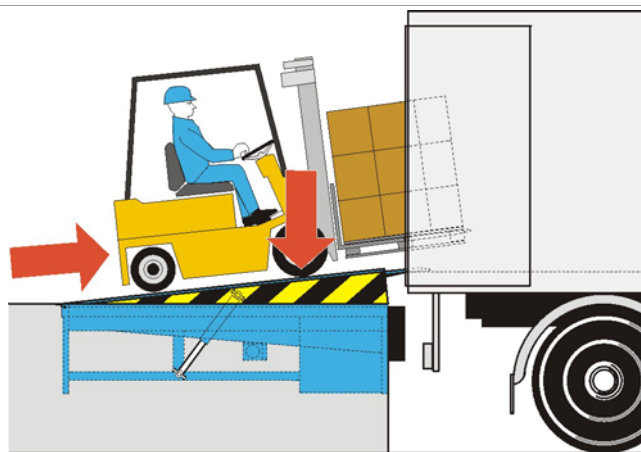
Achslasten müssen auf zwei rechteckigen Aufstandsflächen im Abstand von 1 m von Mitte zu Mitte angenommen werden. Diese Flächen dürfen nur angesetzt werden, sofern die tatsächlichen Bedingungen keine ungünstigere Lastannahme erfordern. Die Größe der Aufstandsfläche [mm<sup>2</sup>] ergibt sich aus der Radlast [N] geteilt durch 2 [N/mm<sup>2</sup>]. Das Verhältnis der rechteckigen Aufstandsfläche ist W:L = 3:2.



Die Abmessungen in der Abbildung entsprechen einer Überladebrücke mit einer Tragkraft von 60 kN.

#### 3.1.3 Dynamische Last

Die dynamische Last ist die Bewegung der Nennlast und ist auch der Druck auf das Plateau der Überladebrücke, den der sich bewegende Gabelstapler erzeugt.



### 3.2 Auswahl Tragkraft

Die Tragkraft der Überladebrücke muss immer größer als die Nennlast sein.

#### 3.2.1 Beispiel

Gewicht des Gabelstaplers	3.600 kg
Gewicht der Waren	1.500 kg
Gewicht des Fahrers	100 kg
Gesamtgewicht/Nennlast	5.200 kg
Geeignete Tragkraft für die Überladebrücke	6.000 kg/60kN

## 4. Service

### Vorbeugendes Wartungsprogramm und Modernisierungsservices

Ihre Eingänge sind Teil Ihres Unternehmens und alles spricht dafür, sie stets in gutem Zustand zu halten. ASSA ABLOY Entrance Systems bieten Ihnen in den Bereichen Wartung und Modernisierung Fachwissen, auf das Sie sich verlassen können. Unsere Wartungsprogramme und Modernisierungsservices werden für alle Industrietore und Verladensysteme durch unser umfassendes Know-how gestützt - unabhängig vom Hersteller. Uns steht ein Team spezialisierter Techniker zur Verfügung, das sich bereits jahrzehntelang in den Bereichen Wartung, Dienstleistung und Kundenzufriedenheit bewährt hat.

### Vorbeugendes Wartungsprogramm

Ständiges Ziel unseres Teams ist es, Stillstandzeiten, Energieverluste und unerwartete Störungen zu minimieren. Unsere Service-Organisation unterstützt Sie 7 Tage die Woche 24 Stunden am Tag bei der Wartung aller Industrietore und Verladensysteme - unabhängig vom Hersteller. Wenn Sie Ausfällen immer einen Schritt voraus sein wollen, entdecken Sie unser Angebot an Pro-Active Care Programmen. Selbstverständlich bieten wir auch Erweiterungen für Ihre Eingangslösungen, um speziellen Wünschen und Anforderungen gerecht zu werden.

### Pro-Active Care - Wartungspläne, die zu Ihrem Unternehmen passen

Regelmäßige Wartung kann die Lebensdauer Ihrer Anlagen verlängern und unerwartete Probleme verhindern. Unsere Techniker bringen das Fachwissen und die Werkzeuge für die Wartung aller automatischen Eingangstüren mit - unabhängig vom Hersteller.

#### • Pro-Active Bronze

Dies ist die Basis für alle Pro-Active Programme und bietet Ihnen die Gewissheit, dass all Ihre Anlagen regelmäßig auf ihre Sicherheit und optimale Leistung hin überprüft und zertifiziert werden. Es umfasst eine Reihe entsprechend Ihrer Anforderungen geplanter Besuche vor Ort. Alle ungeplanten Einsätze (einschließlich Arbeitskraft, Anreise und Ersatzteile) während der Laufzeit des Vertrages werden zu speziellen Pro-Active Care Preisen abgerechnet.

#### • Pro-Active Silver

Zusätzlich zu allen Leistungen von Pro-Active Bronze sind bei diesem Programm die Arbeits- und Reisekosten für Einsätze während der regulären Geschäftszeiten eingeschlossen. Nur für Ersatzteile, die während der Vertragslaufzeit benötigt werden, fallen zusätzliche Kosten an.

#### • Pro-Active Gold

Dieses Programm bietet den ultimativen Schutz für Ihre automatischen Eingangstüren. Zusätzlich zu allen Leistungen von Pro-Active Silver sind bei diesem Programm alle Ersatzteile eingeschlossen, die während ungeplanter Reparatur- und geplanter Wartungsbesuche benötigt werden. Pro-Active Gold ist eine hervorragende Möglichkeit, die jährlichen Kosten für Ihre Automattüren zu planen.

#### • Pro-Active Tailor-Flex

Unser flexibelstes Wartungs- und Serviceangebot. Dieses Pro-Active Care Programm können Sie, als unser Kunde, selbst planen. Es ermöglicht Ihnen die Anpassung Ihrer Wartungskosten an Ihr tatsächliches Budget und bietet Ihnen die Möglichkeit, Wartungselemente entsprechend Ihrer Budgetziele zu ergänzen oder wegzulassen. Gleichzeitig werden Ihre Anforderungen in Sachen Leistung und Sicherheit erfüllt.

### Modernisierung

Ihre Eingangstüren sind eine langfristige Investition, von der Sie immer das Beste erwarten. Produkte entwickeln sich mit der Zeit weiter, ebenso wie Bestimmungen und Ihr Unternehmen. Wir möchten Ihnen helfen, Energieeinsparungen zu steigern und die aktuellen Standards zu erfüllen. Wir bieten Beratung und Modernisierungssets für veraltete Anlagen und stellen so sicher, dass Ihre Investitionen die Anforderungen erfüllen und auch die kommenden Jahre optimale Leistung bringen.

Reaktiver Service		Pro-Active Care				
		Pro-Active Bronze	Pro-Active Silber	Pro-Active Gold	Pro-Active Tailor Flex	
		●	●	●	●	Weitere kundenspezifische Anforderungen, wie individuell angepasste Reaktionszeiten, Leistungsinfopaket und umfassende Schulungen
		●	●	●	●	ASSA ABLOY e-maintenance™ (Online-Daten-Zugriff)
		●	●	●	●	Austausch von Ersatzteilen bei Ausfällen durch Verschleiß sowie im Rahmen der vorbeugenden Wartung
		●	●	●	●	Fahrt- und Arbeitskosten für zusätzlich angeforderte Techniker-Einsätze*
		●	●	●	●	Schließkraftmessung bei Industrietoren gemäß ASR A1.7 (in Deutschland)
		●	●	●	●	Kurze Reaktionszeit und höchste Priorität bei Serviceanrufen <24 Std.
		●	●	●	●	Fahrt- und Arbeitskosten für vorbeugende Wartungsbesuche
		●	●	●	●	Reduzierte Pro-Active Care Preise: 14% Rabatt auf Stundenverrechnungssätze sowie 10% Rabatt auf Ersatzteilverrechnung
	●	●	●	●	●	Inspektionen und Sicherheitsüberprüfungen gemäß gesetzlicher Vorgaben
●	●	●	●	●	●	Professionelle Service-Techniker mit umfangreich ausgestatteten Servicefahrzeugen
●	●	●	●	●	●	Dokumentation über Anlagenzustand sowie Bewertung der erbrachten Serviceleistungen vor Ort
●	●	●	●	●	●	Direkte professionelle Kundenbetreuung
Instandsetzung	Sicherheitsprüfung	Pro-Active Bronze	Pro-Active Silber	Pro-Active Gold	Pro-Active Tailor Flex	

● = Standardmäßig inbegriffen  
● = Zu Sonderpreisen verfügbar

\* ausgenommen Schäden durch Dritte

# Index

## A

Abmessungen .....	4
Achslast .....	9
Auswahl Tragkraft .....	9
Auswahlhilfe .....	9

## B

Bedienhebel .....	4
Beispiel .....	9
Betriebsmodus .....	4, 7

## D

DB6050F Schwenkbare Überladebrücke .....	4
---	---

Dynamische Last .....	9
-----------------------	---

## G

Gebäudespezifikationen .....	5, 7
------------------------------	------

## M

Montage an der Verladebuchtkante	5, 8
----------------------------------	---------

## N

Nennlast .....	9
----------------	---

## S

Service .....	10
---------------	----

## T

Tragkraft gemäß EN 1398 .....	9
-------------------------------	---

## U

Urheberrecht und Haftungsausschluss	2
-------------------------------------	---

## V

Verwendung .....	4, 6
Vorbereitungen an der Verladebuchtkante .....	5

ASSA ABLOY Entrance Systems hat sich als führender Anbieter auf automatische Eingangslösungen zur Sicherung eines effizienten Waren- und Personenverkehrs spezialisiert. Mit unseren weltweit anerkannten Produktmarken Besam, Crawford, Megadoor und Albany bieten wir Produkte und Dienstleistungen, die den Bedarf der Endkunden an einem sicheren, bequemen und nachhaltigen Betrieb erfüllen.  
ASSA ABLOY Entrance Systems ist ein Geschäftsbereich von ASSA ABLOY.

[assaabloyentrance.com](http://assaabloyentrance.com)



ASSA ABLOY Entrance Systems

[assaabloyentrance.com](http://assaabloyentrance.com)